

ふくし

共に支え合い・誰もが安心して暮らせる
「ふくしのまち」をめざして

な

か

が

わ

第117号

2026.1

発行：社会福祉法人
那珂川町社会福祉協議会

▼ 松野地区ポッチャ大会



▼ 那珂川沿線地区行政区協議会グラウンドゴルフ大会



▲ 大内地区ポッチャ大会

～地域事業に協力しています～

当会は、地域の世代間交流やスポーツ行事等のお手伝いをしています。

もし、地域行事でお悩みごとがありましたら、お気軽にご相談下さい。

・・・目次・・・

- P 2 新年あいさつ
- P 2～3 赤い羽根共同募金実績報告
- P 4～5 那珂川町福祉まつり開催報告
- P 6 地域福祉サービスご案内
- P 7 趣味講座
ボランティア養成講座
- P 8 職員募集／ご寄付
無料法律相談会のご案内



「ふくしなかがわ」は、社会福祉協議会の会費並びに赤い羽根共同募金の配分金を活用して発行しています。

明けましておめでとうございます

皆様には、佳き新春をお迎えの事とお慶び申し上げます。

また、昨年中は当会の運営及び各種事業の推進に対しまして、特段のご理解とご協力を賜り、深く感謝申し上げます。

さて、我が国の経済は緩やかな回復基調を続け、賃金は上昇してはいるものの、身近な食料品や燃料などの価格高騰は日常生活に大きな影響を及ぼしています。こうした状況の中、住み慣れた地域で誰もが安心して暮らしていくためにも、一人ひとりが時には支え、時には支えられ、支え合うことで地域を共に創っていく「地域共生社会」の実現が重要になってきます。

現在、町と当会では、関係皆様のご協力をいただき第4期地域福祉推進プランを策定しております。住民の皆様、行政、社協、関係機関との相互の理解と連携を今まで以上に強化し、社会の変化に合わせた地域・福祉課題に向き合い「誰もが安心して暮らせるまちづくり」の実現のため、各種事業の推進に努めてまいりますので、今後ともご支援とご協力を賜りますようお願い申し上げます。

末筆ではございますが、本年が皆様方にとりまして、素晴らしい年となりますようご祈念申し上げ、新年のご挨拶とさせていただきます。



社会福祉法人
那珂川町社会福祉協議会
会長 佐藤 佳正

合 計
3,781,746円

赤い羽根共同募金運動にご協力 ありがとうございました

(令和7年12月19日現在)



内 訳

戸別募金…………… 3,229,500円
法人募金…………… 336,000円
学校募金…………… 28,071円

職域募金…………… 31,504円
その他(募金箱等)…… 156,671円

◇法人募金にご協力いただいた事業者等は、次のとおりです。

| | | |
|--------------|-------------------|---------------|
| (有)馬頭観光タクシー | クリーニングこみね(株) | 那須南森林組合 |
| 和地建築(有) | 那須南農業協同組合馬頭支店 | (有)フラワーズたかの |
| ししゅうkabu | (有)橋本油店 | 小船製材所 |
| 医療法人慈仁会 飯塚医院 | 医療法人 飯塚歯科医院 | (有)大八 |
| (株)本多商会 | (有)桧山商店 | (株)ダイサン印刷 |
| 白寄医院 | (有)肉の薄井 | (有)馬頭製作所 |
| (有)やまだ薬局 | (有)細野新聞舗 | (有)馬頭浄化福祉センター |
| (有)高嶋肥料店 | (株)イシカワ | (有)斎藤自動車 |
| (有)ますや | 三河屋 | (有)益子建築 |
| (有)金子商店 | 東洋エレメント工業(株)栃木事業所 | (有)小川工務店 |
| 那珂川町商工会 | (資)油新商店 | (株)関東フーズ |
| (有)小山田鉄工 | (有)深沢自動車工業 | (有)薄井雄一工務店 |
| 那須信用組合馬頭支店 | 医療法人社団誠和会 高野病院 | |
| (有)柏屋葬祭 | (有)スワン縫製 | |
| 那南霊柩自動車(有) | (有)岡工務店 | |

| | | |
|---------------------|--------------------|------------------|
| (有) 斉藤化成工業 | 川崎工業(株) | (株) 吉野工業所 小川第二工場 |
| (有) 平成運輸 | (有) 石田工務店 | (株) 吉野工業所 小川金型工場 |
| (株) 東邦精機製作所 | ケイミューシボレックス(株) | 川上建設(有) |
| (有) バトウ電子工業 | 前田採石(株) | おたま小川店 |
| 岡獣医科医院 | 鈴木建設(株) | (株) 田島工業 |
| 那須運送(有) | まっ白本舗 | (有) 学遊舎 |
| 磯建設(株) | (株) 高野商事 | (有) 滝田商店 |
| (株) 那須八溝物産 南平台温泉ホテル | うぐいすの森ゴルフクラブ&ホテル馬頭 | (有) 林屋川魚店 |
| ばとう手作りハム工房 | 馬頭ゴルフ倶楽部 | 富士越建設(株) |
| いさみ館 | スターヒューズ(株) | 上野医院 |
| 東京ガイシ(株) | 笠井建築事務所(有) | (株) みらい |
| 東家温泉ホテル | (有) 小林工務店 | (株) 宮本興業 |
| 谷田農場 | (有) 川和工業 | セブンイレブン小川町小川店 |
| (有) 那須グリーンエステート | 関東ユウキ食品工業(株) | (株) 吉野工業所 那須小川工場 |
| (有) 那珂川製作所 | 栃木ユウキ食品工業(株) | (株) 美工電気小川営業所 |
| (有) 近藤商店 | ニットウメタル(有) | 那須小川ゴルフクラブ |
| (有) バトウタイヤ商会 | (有) 御前岩物産センター | 手塚設備 |
| (株) 環境生物化学研究所 | 栃昭(株) | (有) ヌヴォラーリ |
| (有) 和知精工 | 八溝林業協同組合 | 長谷川歯科クリニック |
| (有) 立花自動車工業 | (有) 鈴木製作所 | ピラミッド |
| 医療法人坂本クリニック | (株) トーヨー | |
| 馬頭運送(株) | 大野ゴム工業(株) | |
| (有) 高野自動車整備工場 | (資) 藤田製陶所 | |
| 久那瀬漁業生産組合 | ホテル美玉の湯 | |
| 高野歯科医院 | 小川建設(株) | |

◇募金箱設置にご協力いただいた事業所は、次のとおりです。

| | | |
|---------------|------------------|----------------|
| 那須小川ゴルフクラブ | ジュンクラシックカントリークラブ | (株) カンセキ小川店 |
| リオン・ドール小川店 | まほろばの湯 湯親館 | J A なす南 北部経済店舗 |
| (有) 御前岩物産センター | (株) 馬頭むらおこしセンター | そば処 ふれあいの舎 |
| 三河屋 | ゆりがねの湯 | 小川郵便局 |
| 那珂川町観光協会 | 馬頭郵便局 | 武茂郵便局 |
| 大内郵便局 | 大山田郵便局 | なす風土記の丘資料館 |
| 馬頭郷土資料館 | なかが和苑 | BATOWL Café |
| 那珂川町役場 | (株) かましん馬頭店 | |

◇募金にご協力いただいた学校は、次のとおりです。

| | | |
|------------|-------------|------------|
| 栃木県立馬頭高等学校 | 那珂川町立馬頭中学校 | 那珂川町立小川中学校 |
| 那珂川町立馬頭小学校 | 那珂川町立馬頭東小学校 | 那珂川町立小川小学校 |

◇募金にご協力いただいた職域は、次のとおりです。

| | | |
|------------------|------------------|------------------|
| (株) 吉野工業所 那須小川工場 | (株) 吉野工業所 小川第二工場 | (株) 吉野工業所 小川金型工場 |
| 南那須広域消防那珂川消防署 | 那珂川町役場 | 那珂川町社会福祉協議会 |

◇その他募金にご協力いただいた事業者等は、次のとおりです。

| | | |
|--------------------|---------|---------------|
| 和洋菓子わみや(百貨店プロジェクト) | 南平台地藏菩薩 | 福祉まつり出展団体・来場者 |
|--------------------|---------|---------------|

(敬称略・順不同)

ご協力いただいた募金は、栃木県共同募金会に送金し、那珂川町の地域福祉事業（ふれあい・いきいきサロン、障がい児者レクリエーション事業、福祉の啓発・広報事業等）や県内の民間福祉施設（障害者施設、児童福祉施設等）の整備、県内外で起きた災害の罹災者支援に活用されます。

詳しくは、栃木県共同募金会のホームページからご覧いただけます。

ココから→



第18回 那珂川町福祉まつり開催！



11月23日(日)、「那珂川町福祉まつり」を馬頭総合福祉センターにて開催しました。福祉関係団体や行政機関など合わせて21団体の出展があり、多くの方に来場いただき、たいへん盛況でした。同日に「ふくしのまちポスター」表彰式も行われ、受賞者7名に表彰状と記念品が贈呈されました。

さらに、地域住民の方にも地域づくりに関心を持っていただくため、地域づくり講演会を開催しました。講演会には、大田原市で空き家を活用し高齢者サロンや学童保育、地域食堂などを運営している一般社団法人「えんがお」代表理事 濱野 将行 氏を講師に迎えました。この講演会では、年齢や障がいの有無などの垣根を超えた「ごちゃまぜ」の地域づくりについて紹介され、町民の方にこれからの那珂川町の地域づくりについて考えるきっかけになったことと思います。

ふくしのまちポスター展 表彰式



講演会「地域コミュニティづくりへの取り組みについて」



出展エリアと体験エリア様子



地域福祉サービス を ご利用ください!

当会は、町民の皆さんが住み慣れたまちで安心して生活することができるよう、以下の事業を実施しております。利用にあたり要件がありますので、社会福祉協議会またはお住まいの地区の民生委員までご連絡ください。

福祉タクシー事業

高齢者や障がい者の通院を支援します。

対象：タクシー以外に通院の手段がなく（デマンドやバスの交通機関を利用することが難しい）、町民税が非課税または均等割で、次の項目のいずれかに該当する方。但し、生活保護受給者は対象とはなりません。

- ・身体障害者手帳所持者で、等級が1級または2級の方
- ・療育手帳所持者で、程度がA1またはA2の方
- ・精神障害者保健福祉手帳所持者で、等級が1級または2級の方
- ・介護保険で、要介護2以上の認定を受けている方
- ・医師に認知症と診断され、デマンドやバスの交通機関を利用することが困難な方

助成方法：距離により月4,000円～5,000円分のタクシー券を助成します。



ふれあい・いきいきサロン事業(センター型)

ひとり暮らし高齢者や高齢者世帯の生きがいづくり等を支援します。

対象：地域密着型サロン開催地域以外の65歳以上で介護保険の要介護認定を受けていない方

内容：年4回程度、総合福祉センター等において、レクリエーションや健康体操等を行います。

※町内の21行政区においては、地域密着型サロンを開催しています。



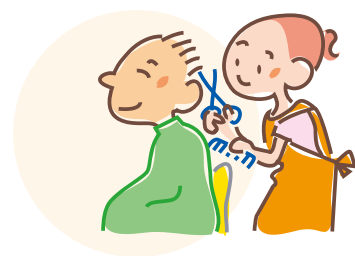
訪問理容サービス事業

寝たきり高齢者や障がい者の在宅生活等を支援します。

対象：店舗に行くことが困難で、次の項目のいずれかに該当する方

- ・概ね65歳以上の寝たきりの方
- ・身体障害者手帳所持者で等級が1級の方で、外出が困難な方

内容：訪問利用料金のうち、自己負担額500円を差引いた額を助成し、利用券は年間6枚まで発行します。



乳酸菌飲料宅配による見守り事業

定期的に訪問し、ひとり暮らし高齢者の見守りを行います。

対象：80歳以上のひとり暮らし高齢者で、次の項目すべてに該当する方

- ・同一敷地内に家族・親族等が居住していない方
- ・介護保険サービスを受けていない方
- ・町の緊急通報装置を設置していない方
- ・町の配食サービスを受けていない方

内容：利用者宅に週2回（地区により1回）訪問、乳酸菌飲料を直接手渡し安否の確認を行います。



趣味講座

心と身体がよるこぼおやつ作り ～ 家族と一緒に食べたいおやつ ～

【日 時】 令和8年2月18日(水) 午前10時～12時

【会 場】 那珂川町馬頭総合福祉センター 調理室

【対 象】 町内に在住の方

【定 員】 先着12名

※定員になり次第締め切り

【参 加 費】 1,000円

【募集期間】 令和8年1月9日(金)～2月2日(月)

【申込方法】 当会窓口・ファックス・メールでお申込ください。

地域福祉係

TEL : 92-2226

FAX : 92-1295

Mail : info@nakagawa.syakyo.com

月曜日～金曜日(土曜日・日曜日、祝日のぞく)

午前9時～午後5時



助けあいスマイルセンター ボランティア養成事業



12月3日(水)、12月10日(水)、12月17日(水)の3日間にわたり、栃木県傾聴ボランティア連絡協議会会長 黒川 貢 氏を講師に迎え「傾聴スキルアップ講座」を開催しました。

当会では町内のボランティア活動を支援する「助けあいスマイルセンター」としてボランティアの養成も展開しています。ボランティアに関するご希望やご質問も受けておりますので、お気軽にお問合せください。



社会福祉協議会 職員募集しています!

| 募 集 職 種 | 社会福祉士(正職員) | 訪問介護員(嘱託職員) | 調理職員(臨時職員) |
|-----------|---|---|---|
| 募 集 人 数 | 1 名 | 1 名 | 1 名 |
| 業 務 内 容 | 小地域ネットワーク活動、ふれあい・いきいきサロン等の推進及び支援、ボランティア養成等の業務 | 自宅において排せつ、食事、入浴などの身体介護や掃除、洗濯、調理、買い物などの生活援助等の業務 | デイサービスを利用される方へ提供する食事の仕込み、調理、盛り付け、後片付け等の調理関係の業務 |
| 雇 用 期 間 | 令和8年4月1日～ | 令和8年4月1日～ 令和9年3月31日 ※更新の可能性あり | 令和8年4月1日～ 令和9年3月31日 ※更新の可能性あり |
| 就 業 時 間 等 | 月曜日～金曜日 8:30～17:15 (休憩時間1時間) | 月曜日～金曜日 8:30～17:15 (休憩時間1時間) | 月曜日～金曜日の2～3日 9:00～15:00 (休憩時間1時間) |
| 応 募 条 件 | ・社会福祉士資格所有者 ・普通自動車運転免許(AT限定可)所持者 | ・介護職員初任者研修修了者 ※介護福祉士であれば尚可 ・普通自動車運転免許(AT限定可)所持者 | ・調理業務経験がある方 ※調理師であれば尚可 ・普通自動車運転免許(AT限定可)所持者 |

※その他、必要書類や応募締切日、試験内容などについては、法人運営係までお問い合わせください。
電話:92-2226

ご 寄 付

10月21日～12月20日(敬称略・順不同)

福祉振興基金

- ・益子 和弘(健武 214・215回) 各30,000円
- ・宇都宮ヤクルト販売(株) 13,000円
- ・Olioliゴスペルクワイヤー
結成20周年記念チャリティーコンサート 110,000円

善 意 行 動

- ・匿名(613、614回) 各10,000円
- ・薄井 稔(小口)(デイサービスへ) 50,000円
- ・匿名(馬頭総合福祉センターへ) 5,000円

物 品

- ・匿名 米30kg
- ・JAなす南・JAなす南女性会・青壮年部 食品等

＼ありがとうございました／

弁護士による

無料法律相談会のご案内

【日 時】令和8年3月9日(月)

午後1時～午後3時

【場 所】馬頭総合福祉センター

【対 象】町民先着4名(事前予約制)

【申 込 み】町社会福祉協議会

電話:92-2226

【受付期間】令和8年2月10日(火)

～令和8年3月3日(火)

月～金(祝日を除く)

午前8時30分～午後5時

☆当日の順番については、こちらで決めさせていただきます。

☆相談時間は一人30分です。

☆関係する書類などはすべて持参しましょう。

☆相談内容によって、対応できない場合もあります。

